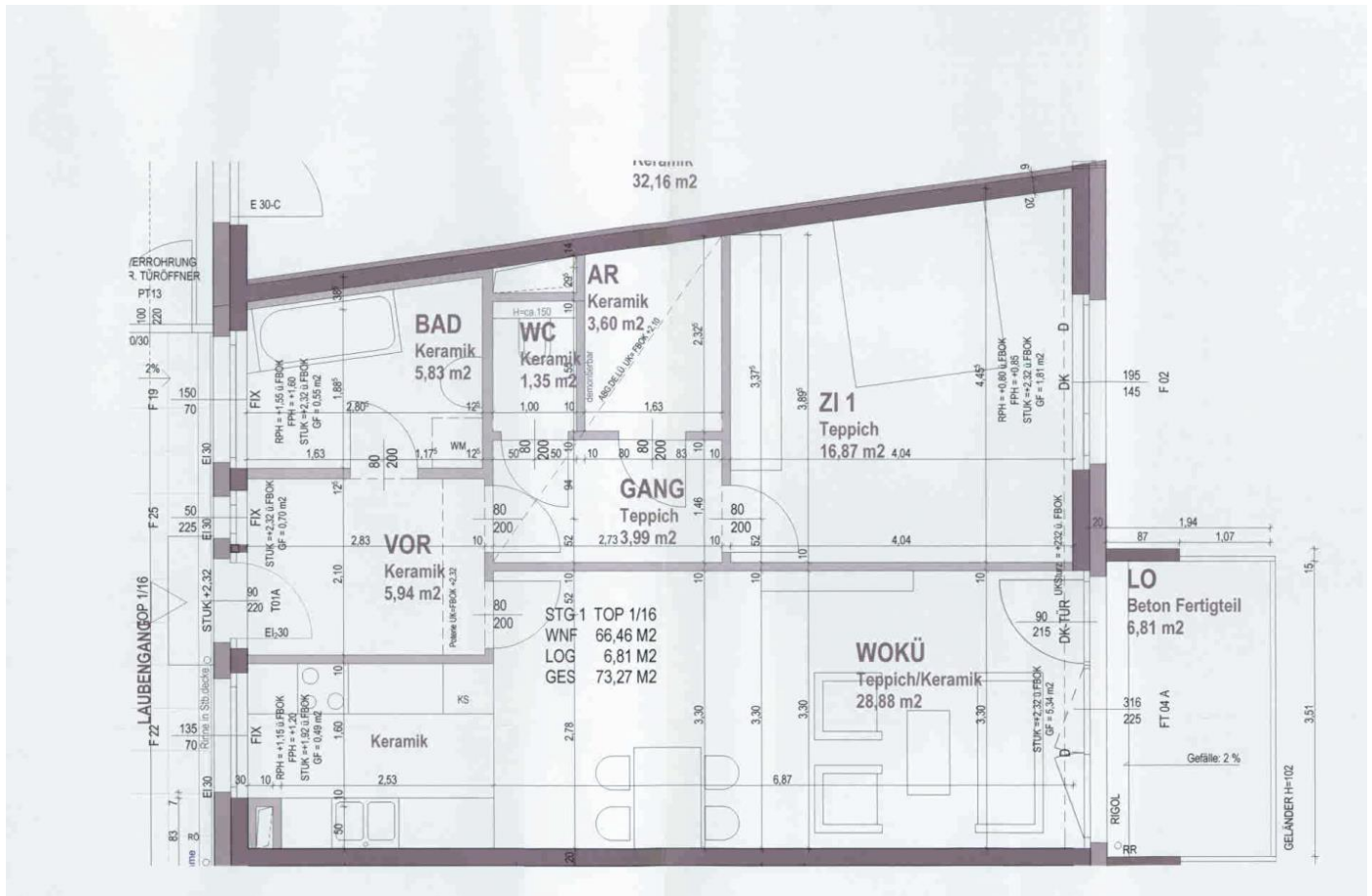


Planauszug: für die Wohnung: 1220 Wien, Stadlauer Straße 60/1/16



Hinweis: Bei dem abgebildeten Wohnungsplan handelt es sich um einen Vergabeplan aus der Planungsphase oder um einen Auszug aus dem Bestandsplan zum Zeitpunkt der damaligen Fertigstellung. Wir weisen ausdrücklich darauf hin, dass aufgrund der zulässigen Toleranzen während der Bauausführung und auch wegen etwaigen späteren Änderungen die Maße und auch der Grundriss vom tatsächlichen Bestand abweichen können. Wir empfehlen daher unbedingt Naturmaß zu nehmen und diesen Plan nur als Unterstützung heranzuziehen. Wir halten in diesem Zusammenhang fest, dass für den/die Mieter/in kein Anspruch auf die im Plan gezeigte Ausführung besteht.

Maßstab (ohne Gewähr) nicht bekannt

Abteilung/Zeichen: KAW

Datum 12.01.2026